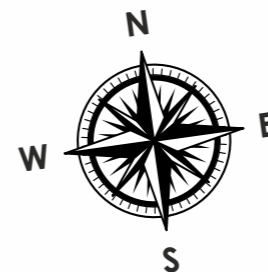


KONIAKÓW

APARTAMENTY

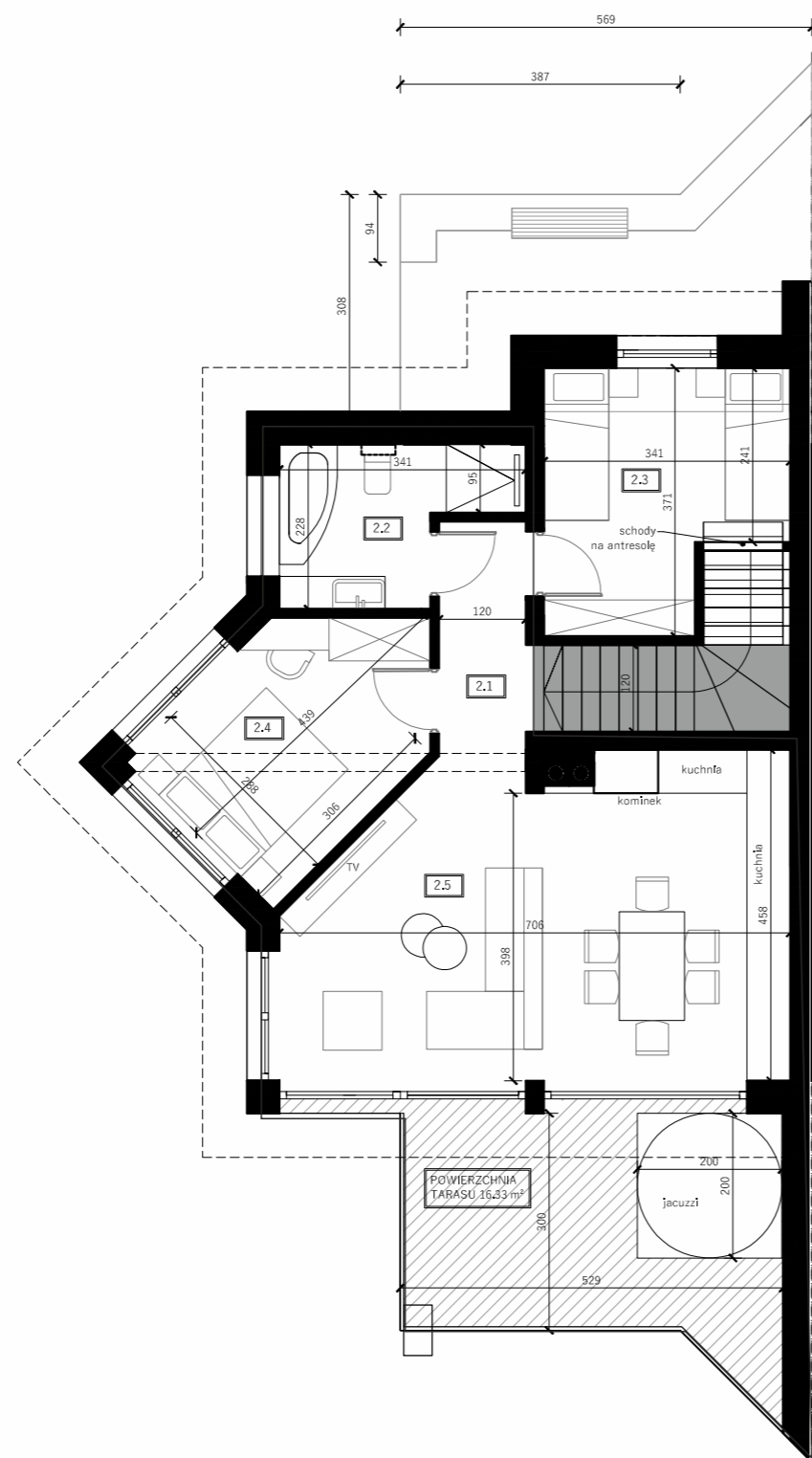
Pańska Łąka

ŁĄCZNA
POW.
APARTAMENTU
ok. 91,38 m²



| | ZESTAWIENIE POWIERZCHNI | POW. POSADZKI | POW. UŻYTKOWA* |
|-----|---|-----------------------------|-----------------------------|
| 1.6 | WIATROŁAP + SCHODY | 10,29 m ² | 10,29 m ² |
| 1.7 | GARDEROBA | 6,91 m ² | 6,91 m ² |
| 2.1 | KOMUNIKACJA | 4,16 m ² | 4,16 m ² |
| 2.2 | ŁAZIENKA | 6,00 m ² | 6,00 m ² |
| 2.3 | SYPIALNIA 1 | 10,90 m ² | 10,90 m ² |
| 2.4 | SYPIALNIA 2 | 10,53 m ² | 10,53 m ² |
| 2.5 | SALON Z ANEKSEM KUCHENNYM | 28,73 m ² | 28,73 m ² |
| 3.1 | ANTRESOLA | 28,06 m ² | 13,86 m ² |
| | ŁĄCZNIE | 105,58 m² | 91,38 m² |
| | POWIERZCHNIA UŻYTKOWA APARTAMENTU | | 91,38 m² |
| | TARAS | | 16,33 m² |
| | POWIERZCHNIA APARTAMENTU Z TARASEM | | 107,71 m² |



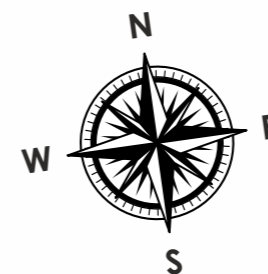


KONIAKÓW

APARTAMENTY

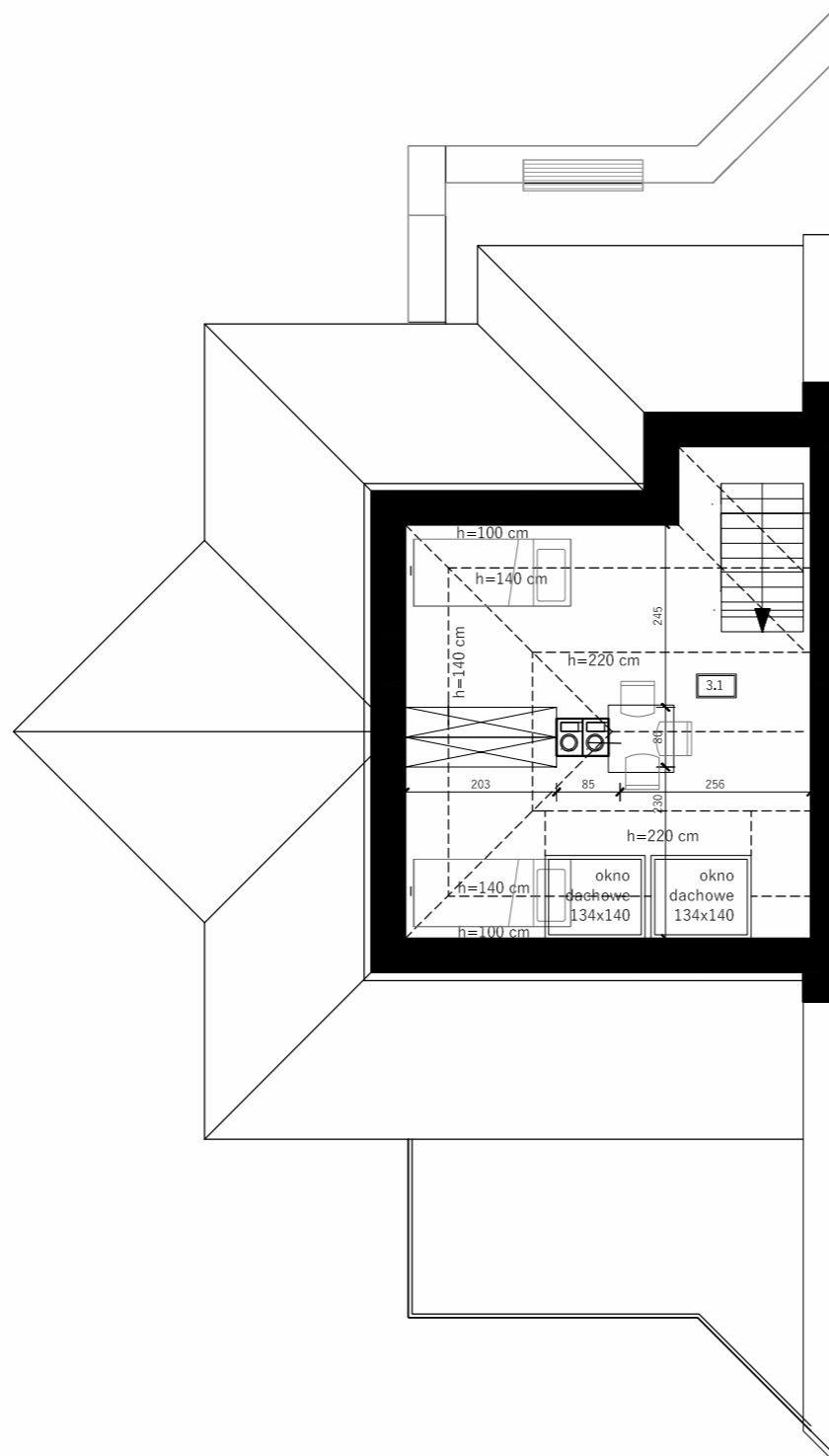
Pańska Łąka

ŁĄCZNA
POW.
APARTAMENTU
ok. 91,38 m²



| | ZESTAWIENIE POWIERZCHNI | POW. POSADZKI | POW. UŻYTKOWA* |
|---|---------------------------|-----------------------------|----------------------------|
| 1.6 | WIATROŁAP + SCHODY | 10,29 m ² | 10,29 m ² |
| 1.7 | GARDEROBA | 6,91 m ² | 6,91 m ² |
| 2.1 | KOMUNIKACJA | 4,16 m ² | 4,16 m ² |
| 2.2 | ŁAZIENKA | 6,00 m ² | 6,00 m ² |
| 2.3 | SYPIALNIA 1 | 10,90 m ² | 10,90 m ² |
| 2.4 | SYPIALNIA 2 | 10,53 m ² | 10,53 m ² |
| 2.5 | SALON Z ANEKSEM KUCHENNYM | 28,73 m ² | 28,73 m ² |
| 3.1 | ANTRESOLA | 28,06 m ² | 13,86 m ² |
| ŁĄCZNIE | | 105,58 m² | 91,38 m² |
| POWIERZCHNIA UŻYTKOWA APARTAMENTU | | 91,38 m² | |
| TARAS | | 16,33 m² | |
| POWIERZCHNIA APARTAMENTU Z TARASEM | | 107,71 m² | |



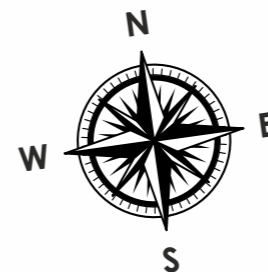


KONIAKÓW

APARTAMENTY

Pańska Łąka

ŁĄCZNA
POW.
APARTAMENTU
ok. 91,38 m²



| ZESTAWIENIE POWIERZCHNI | | POW. POSADZKI | POW. UŻYTKOWA* |
|---|---------------------------|-----------------------------|----------------------------|
| 1.6 | WIATROŁAP + SCHODY | 10,29 m ² | 10,29 m ² |
| 1.7 | GARDEROBA | 6,91 m ² | 6,91 m ² |
| 2.1 | KOMUNIKACJA | 4,16 m ² | 4,16 m ² |
| 2.2 | ŁAZIENKA | 6,00 m ² | 6,00 m ² |
| 2.3 | SYPIALNIA 1 | 10,90 m ² | 10,90 m ² |
| 2.4 | SYPIALNIA 2 | 10,53 m ² | 10,53 m ² |
| 2.5 | SALON Z ANEKSEM KUCHENNYM | 28,73 m ² | 28,73 m ² |
| 3.1 | ANTRESOLA | 28,06 m ² | 13,86 m ² |
| ŁĄCZNIE | | 105,58 m² | 91,38 m² |
| POWIERZCHNIA UŻYTKOWA APARTAMENTU | | 91,38 m² | |
| TARAS | | 16,33 m² | |
| POWIERZCHNIA APARTAMENTU Z TARASEM | | 107,71 m² | |

