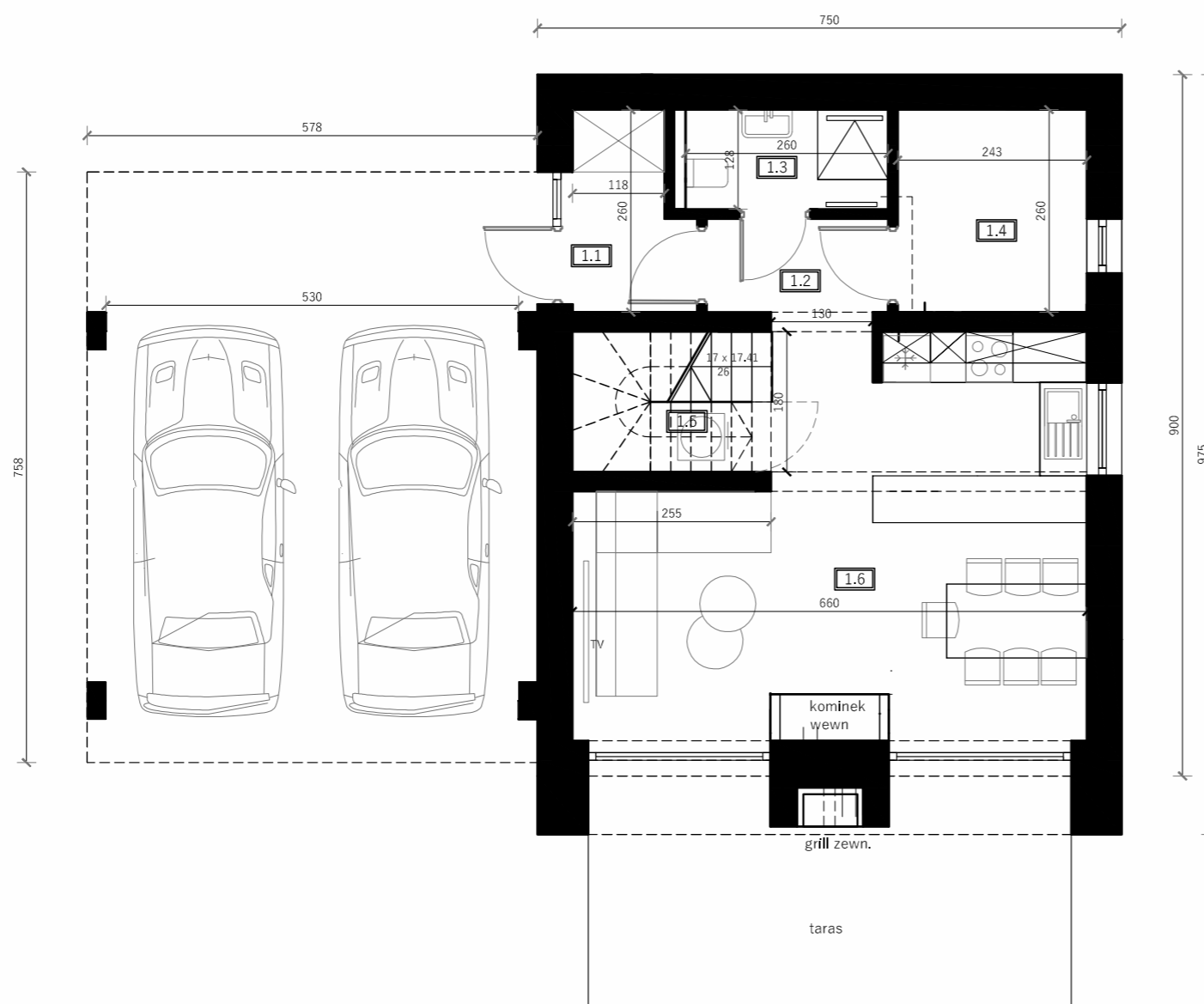




ISTEBNA

DOMY *pod Złotym Froniem*

ŁĄCZNA
POW.
DOMU
81,34 m²



ZESTAWIENIE POWIERZCHNI: PARTER		POW. POSADZKI	POW. UŻYTKOWA*
1.1	WIATROŁAP	3,56 m ²	3,56 m ²
1.2	KOMUNIKACJA + SCHODY	7,75 m ²	7,75 m ²
1.3	ŁAZIENKA	3,32 m ²	3,32 m ²
1.4	POM. TECHNICZNE*	6,31 m ²	
1.5	SCHOWEK POD SCHODAMI	2,29 m ²	1,18 m ²
1.6	SALON + KUCHNIA + JADALNIA	25,85 m ²	25,85 m ²
ŁĄCZNIE		49,08 m²	41,66 m²

*do powierzchni użytkowej parteru nie zalicza się: pom. technicznego oraz garażu, które w myśl normy¹ nie są zaliczane do powierzchni użytkowej podstawowej, ani pomocniczej budynku mieszkalnego jednorodzinnego, gdyż nie odpowiadają celom i przeznaczeniu budynku.

¹ wg normy PN-ISO oraz Rozporządzenie Ministra Transportu, Budownictwa i Gospodarki Morskiej w sprawie szczegółowego zakresu i formy projektu budowlanego z uwzględnieniem wysokości pomieszczeń: wyższych niż 220 cm zaliczono 100%, 140-220 cm zaliczono w 50% powierzchni posadzki, poniżej 140 cm nie wliczono.

POWIERZCHNIA UŻYTKOWA BUDYNKU	81,34 m²
POWIERZCHNIA CAŁKOWITA BUDYNKU	138,92 m²
+ TARAS NAZIEMNY	17,60 m²
+ WIATA	43,80 m²

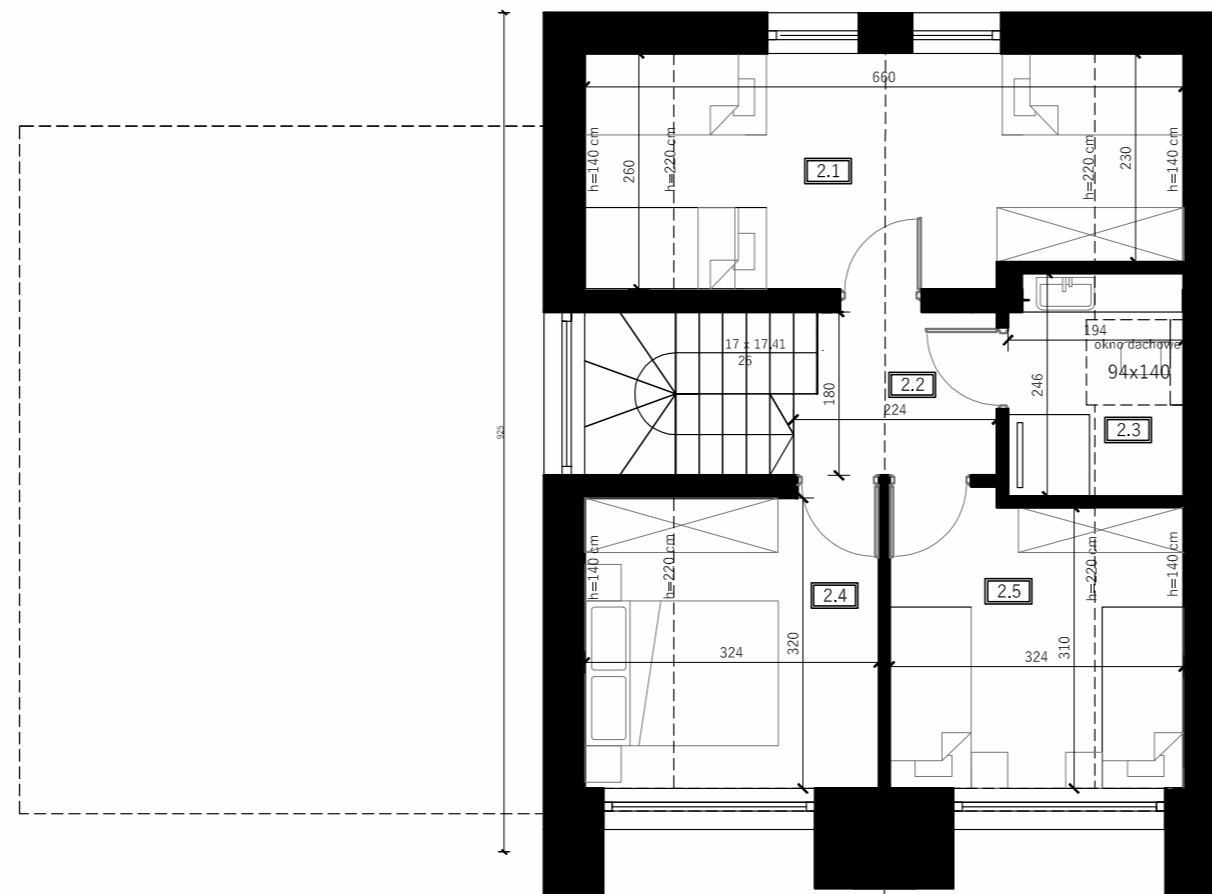




ISTEBNA

DOMY *pod Złotym Froniem*

ŁĄCZNA
POW.
DOMU
81,34 m²



ZESTAWIENIE POWIERZCHNI: PODDASZE		POW. POSADZKI	POW. UŻYTKOWA*
2.1	SYPIALNIA	16,54 m ²	14,27 m ²
2.2	KOMUNIKACJA	3,8 m ²	3,8 m ²
2.3	ŁAZIENKA	4,76 m ²	3,93 m ²
2.4	SYPIALNIA	10,36 m ²	8,77 m ²
2.5	SYPIALNIA	10,31 m ²	8,91 m ²
ŁĄCZNIE		45,77 m ²	39,68 m ²

*do powierzchni użytkowej parteru nie zalicza się: pom. technicznego oraz garażu, które w myśl normy¹ nie są zaliczane do powierzchni użytkowej podstawowej, ani pomocniczej budynku mieszkalnego jednorodzinnego, gdyż nie odpowiadają celom i przeznaczeniu budynku.

¹ wg normy PN-ISO oraz Rozporządzenie Ministra Transportu, Budownictwa i Gospodarki Morskiej w sprawie szczegółowego zakresu i formy projektu budowlanego z uwzględnieniem wysokości pomieszczeń: wyższych niż 220 cm zaliczono 100%, 140-220 cm zaliczono w 50% powierzchni posadzki, poniżej 140 cm niewliczono.

