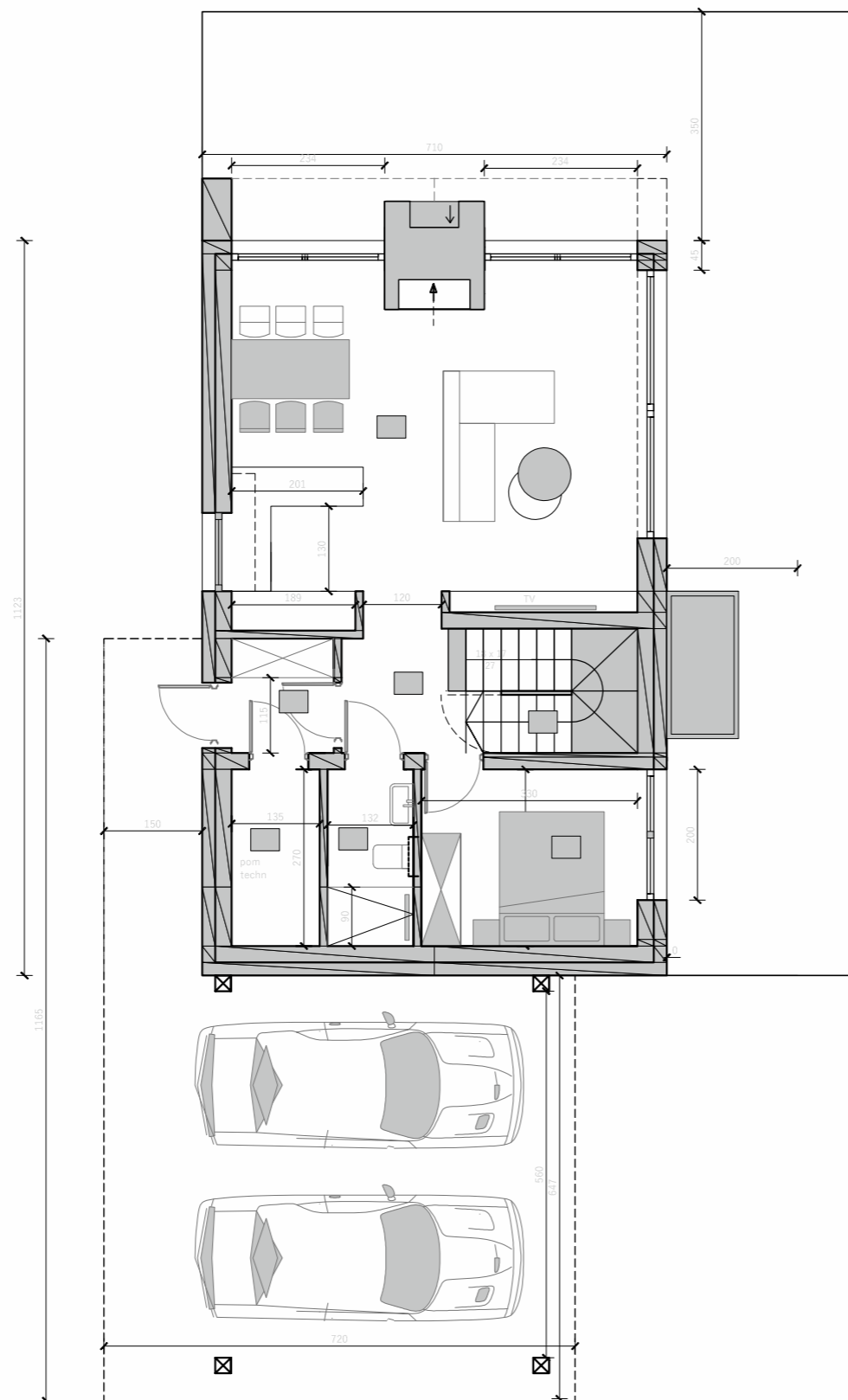
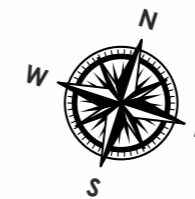




ŚLEMIEŃ

DOMY
na Widskowej

ŁĄCZNA
POW.
DOMU
92,97 m²



ZESTAWIENIE POWIERZCHNI: PARTER		POW. POSADZKI	POW. UŻYTKOWA*
1.1	WIATROŁAP	2,73 m ²	2,73 m ²
1.2	KOMUNIKACJA + SCHODY	8,53 m ²	8,53 m ²
1.3	SCHOWEK	2,88 m ²	1,52 m ²
1.4	POM. TECHNICZNE*	3,63 m ²	
1.5	ŁAZIENKA	3,55 m ²	3,55 m ²
1.6	SYPIALNIA	8,91 m ²	8,91 m ²
1.7	SALON Z ANEKSEM KUCH	31,96 m ²	31,96 m ²
ŁĄCZNIE		62,19 m²	57,20 m²

*do powierzchni użytkowej parteru nie zalicza się: pom. technicznego oraz garażu, które w myśl normy¹ nie są zaliczane do powierzchni użytkowej podstawowej, ani pomocniczej budynku mieszkalnego jednorodzinne, gdyż nie odpowiadają celom i przeznaczeniu budynku.

¹ wg normy PN-ISO oraz Rozporządzenie Ministra Transportu, Budownictwa i Gospodarki Morskiej w sprawie szczegółowego zakresu i formy projektu budowlanego z uwzględnieniem wysokości pomieszczeń: wyższych niż 220 cm zaliczono 100%, 140-220 cm zaliczono w 50% powierzchni posadzki, poniżej 140 cm nie wliczono.

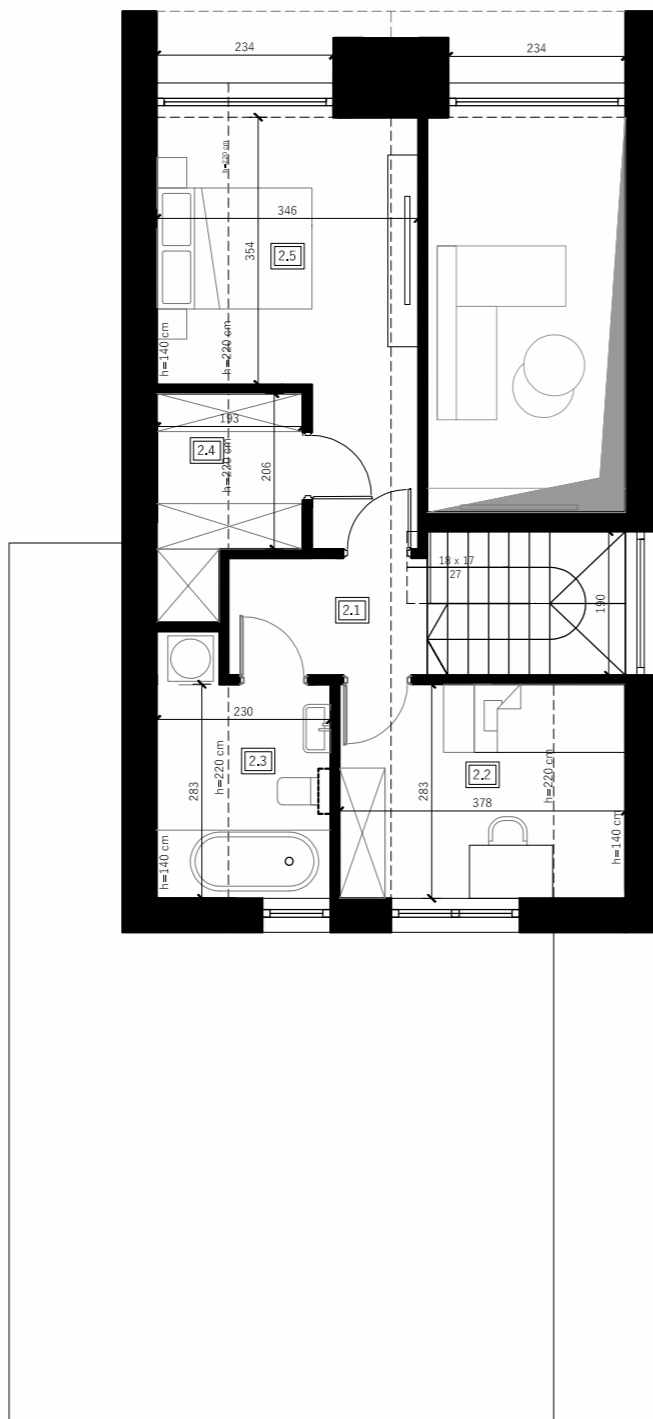
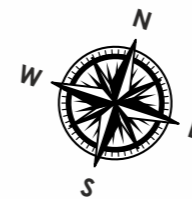




ŚLEMIEŃ

DOMY na Widskowej

ŁĄCZNA
POW.
DOMU
92,97 m²



ZESTAWIENIE POWIERZCHNI: PODDASZE		POW. POSADZKI	POW. UŻYTKOWA*
2.1	KOMUNIKACJA	4,06 m ²	4,06 m ²
2.2	SYPIALNIA	10,69 m ²	9,35 m ²
2.3	ŁAZIENKA	7,09 m ²	5,41 m ²
2.4	GARDEROBA	4,74 m ²	3,34 m ²
2.5	SYPIALNIA	15,29 m ²	13,61 m ²
ŁĄCZNIE		41,87 m²	35,77 m²

*do powierzchni użytkowej parteru nie zalicza się: pom. technicznego oraz garażu, które w myśl normy¹ nie są zaliczane do powierzchni użytkowej podstawowej, ani pomocniczej budynku mieszkalnego jednorodzinne, gdyż nie odpowiadają celom i przeznaczeniu budynku.

¹ wg normy PN-ISO oraz Rozporządzenie Ministra Transportu, Budownictwa i Gospodarki Morskiej w sprawie szczegółowego zakresu i formy projektu budowlanego z uwzględnieniem wysokości pomieszczeń: wyższych niż 220 cm zaliczono 100%, 140-220 cm zaliczono w 50% powierzchni posadzki, poniżej 140 cm niewliczono.

