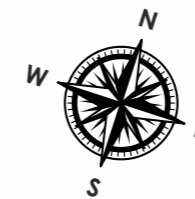


## ŚLEMIEŃ

DOMY  
na Widskowej

ŁĄCZNA  
POW.  
DOMU  
92,97 m<sup>2</sup>



	ZESTAWIENIE POWIERZCHNI: PARTER	POW. POSADZKI	POW. UŻYTKOWA*
1.1	WIATROŁAP	2,73 m <sup>2</sup>	2,73 m <sup>2</sup>
1.2	KOMUNIKACJA + SCHODY	8,53 m <sup>2</sup>	8,53 m <sup>2</sup>
1.3	SCHOWEK	2,88 m <sup>2</sup>	1,52 m <sup>2</sup>
1.4	POM. TECHNICZNE*	3,63 m <sup>2</sup>	
1.5	ŁAZIENKA	3,55 m <sup>2</sup>	3,55 m <sup>2</sup>
1.6	SYPIALNIA	8,91 m <sup>2</sup>	8,91 m <sup>2</sup>
1.7	SALON Z ANEKSEM KUCH	31,96 m <sup>2</sup>	31,96 m <sup>2</sup>
	<b>ŁĄCZNIE</b>	<b>62,19 m<sup>2</sup></b>	<b>57,20 m<sup>2</sup></b>

\*do powierzchni użytkowej parteru nie zalicza się: pom. technicznego oraz garażu, które w myśl normy<sup>1</sup> nie są zaliczane do powierzchni użytkowej podstawowej, ani pomocniczej budynku mieszkalnego jednorodzinne, gdyż nie odpowiadają celom i przeznaczeniu budynku.

<sup>1</sup> wg normy PN-ISO oraz Rozporządzenie Ministra Transportu, Budownictwa i Gospodarki Morskiej w sprawie szczegółowego zakresu i formy projektu budowlanego z uwzględnieniem wysokości pomieszczeń: wyższych niż 220 cm zaliczono 100%, 140-220 cm zaliczono w 50% powierzchni posadzki, poniżej 140 cm nie wliczono.

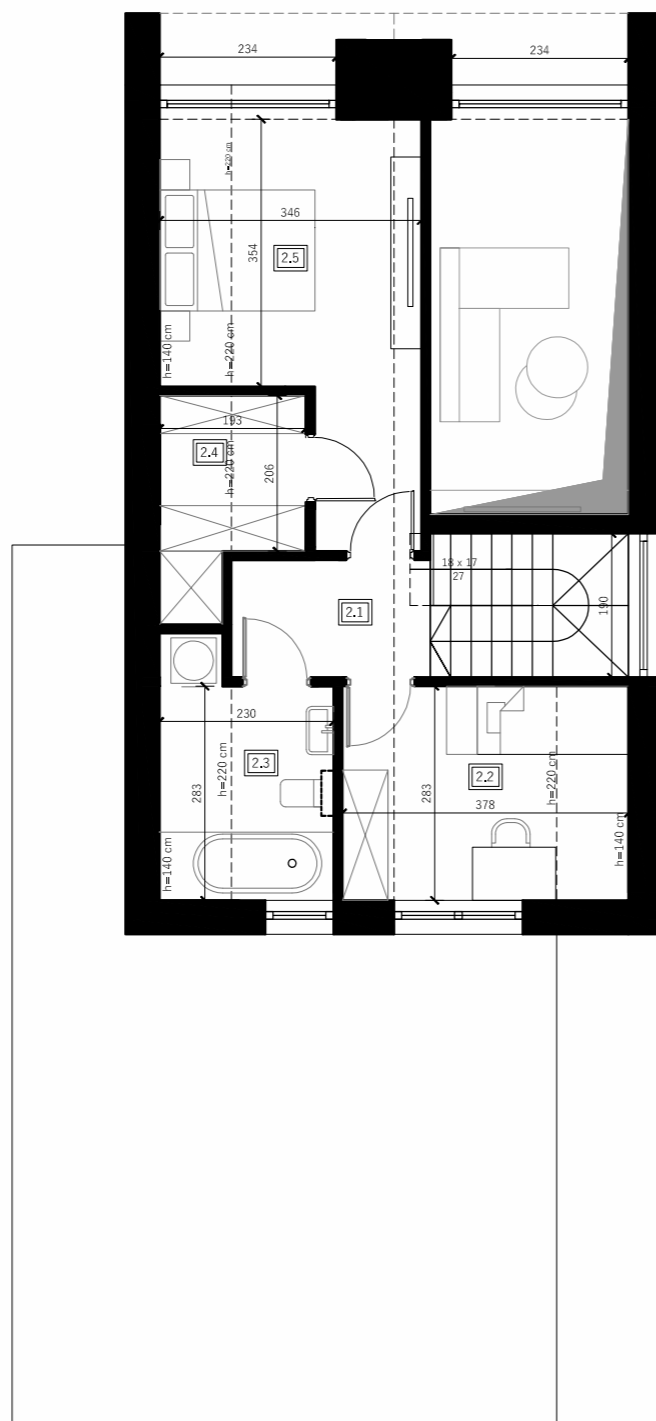
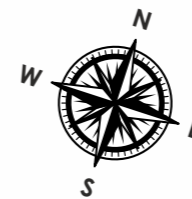




## ŚLEMIEŃ

### DOMY na Widskowej

ŁĄCZNA  
POW.  
DOMU  
92,97 m<sup>2</sup>



	ZESTAWIENIE POWIERZCHNI: PODDASZE	POW. POSADZKI	POW. UŻYTKOWA*
2.1	KOMUNIKACJA	4,06 m <sup>2</sup>	4,06 m <sup>2</sup>
2.2	SYPIALNIA	10,69 m <sup>2</sup>	9,35 m <sup>2</sup>
2.3	ŁAZIENKA	7,09 m <sup>2</sup>	5,41 m <sup>2</sup>
2.4	GARDEROBA	4,74 m <sup>2</sup>	3,34 m <sup>2</sup>
2.5	SYPIALNIA	15,29 m <sup>2</sup>	13,61 m <sup>2</sup>
<b>ŁĄCZNIE</b>		<b>41,87 m<sup>2</sup></b>	<b>35,77 m<sup>2</sup></b>

\*do powierzchni użytkowej parteru nie zalicza się: pom. technicznego oraz garażu, które w myśl normy<sup>1</sup> nie są zaliczane do powierzchni użytkowej podstawowej, ani pomocniczej budynku mieszkalnego jednorodzinnego, gdyż nie odpowiadają celom i przeznaczeniu budynku.

<sup>1</sup> wg normy PN-ISO oraz Rozporządzenie Ministra Transportu, Budownictwa i Gospodarki Morskiej w sprawie szczegółowego zakresu i formy projektu budowlanego z uwzględnieniem wysokości pomieszczeń: wyższych niż 220 cm zaliczono 100%, 140-220 cm zaliczono w 50% powierzchni posadzki, poniżej 140 cm niewliczono.

