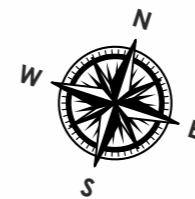


## ŚLEMIEŃ

### DOMY na Widskowej

ŁĄCZNA  
POW.  
DOMU  
125,90 m<sup>2</sup>



ZESTAWIENIE POWIERZCHNI: PARTER

POW. POSADZKI POW. UŻYTKOWA\*

		POW. POSADZKI	POW. UŻYTKOWA*
1.1	WIATROŁAP	5,50 m <sup>2</sup>	5,50 m <sup>2</sup>
1.2	PRALNIA	6,44 m <sup>2</sup>	6,44 m <sup>2</sup>
1.3	POM. TECHNICZNE*	6,30 m <sup>2</sup>	
1.4	GARAŻ*	22,20 m <sup>2</sup>	
1.5	KOMUNIKACJA + SCHODY	11,84 m <sup>2</sup>	11,84 m <sup>2</sup>
1.6	ŁAZIENKA	4,30 m <sup>2</sup>	4,30 m <sup>2</sup>
1.7	SCHOWEK	3,11 m <sup>2</sup>	2,30 m <sup>2</sup>
1.8	SALON Z ANEKSEM KUCH	42,11 m <sup>2</sup>	42,11 m <sup>2</sup>
<b>ŁĄCZNIE</b>		<b>101,80 m<sup>2</sup></b>	<b>72,49 m<sup>2</sup></b>

\*do powierzchni użytkowej parteru nie zalicza się: pom. technicznego oraz garażu, które w myśl normy<sup>1</sup> nie są zaliczane do powierzchni użytkowej podstawowej, ani pomocniczej budynku mieszkalnego jednorodzinne, gdyż nie odpowiadają celom i przeznaczeniu budynku.

<sup>1</sup> wg normy PN-ISO oraz Rozporządzenie Ministra Transportu, Budownictwa i Gospodarki Morskiej w sprawie szczegółowego zakresu i formy projektu budowlanego z uwzględnieniem wysokości pomieszczeń: wyższych niż 220 cm zaliczono 100%, 140-220 cm zaliczono w 50% powierzchni posadzki, poniżej 140 cm niewliczono.

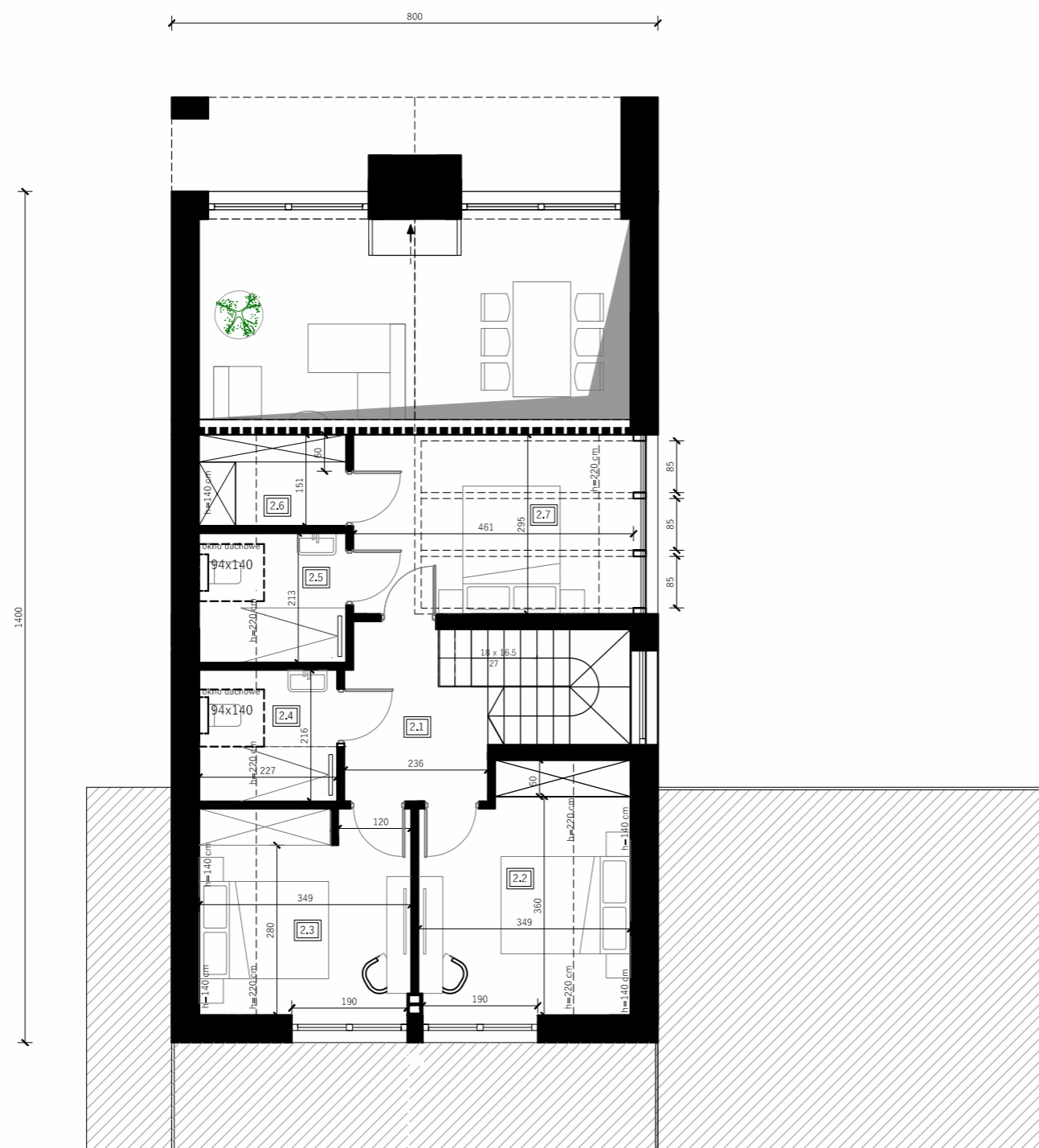
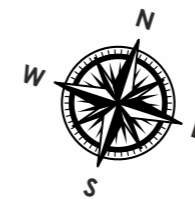




# ŚLEMIEŃ

## DOMY na Widskowej

ŁĄCZNA  
POW.  
DOMU  
125,90 m<sup>2</sup>



ZESTAWIENIE POWIERZCHNI: PODDASZE		POW. POSADZKI	POW. UŻYTKOWA*
2.1	KOMUNIKACJA	5,50 m <sup>2</sup>	5,50 m <sup>2</sup>
2.2	SYPIALNIA	13,62 m <sup>2</sup>	11,65 m <sup>2</sup>
2.3	SYPIALNIA	11,74 m <sup>2</sup>	10,23 m <sup>2</sup>
2.4	ŁAZIENKA	4,90 m <sup>2</sup>	4,05 m <sup>2</sup>
2.5	ŁAZIENKA	5,15 m <sup>2</sup>	4,26 m <sup>2</sup>
2.6	GARDEROBA	3,67 m <sup>2</sup>	2,92 m <sup>2</sup>
2.7	SYPIALNIA	13,59 m <sup>2</sup>	12,54 m <sup>2</sup>
<b>ŁĄCZNIE</b>		<b>58,17 m<sup>2</sup></b>	<b>53,41 m<sup>2</sup></b>

\*do powierzchni użytkowej parteru nie zalicza się: pom. technicznego oraz garażu, które w myśl normy<sup>1</sup> nie są zaliczane do powierzchni użytkowej podstawowej, ani pomocniczej budynku mieszkalnego jednorodzinne, gdyż nie odpowiadają celom i przeznaczeniu budynku.

<sup>1</sup> wg normy PN-ISO oraz Rozporządzenie Ministra Transportu, Budownictwa i Gospodarki Morskiej w sprawie szczegółowego zakresu i formy projektu budowlanego z uwzględnieniem wysokości pomieszczeń: wyższych niż 220 cm zaliczono 100%, 140-220 cm zaliczono w 50% powierzchni posadzki, poniżej 140 cm nie wliczono.

