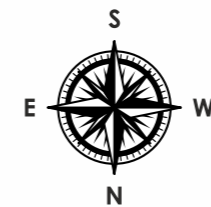


ISTEBNA

DOMY na Oleckim Wzgórzu

ŁĄCZNA
POW.
DOMU
160,98 m²



ZESTAWIENIE POWIERZCHNI: PARTER

POW. POSADZKI POW. UŻYTKOWA*

		POW. POSADZKI	POW. UŻYTKOWA*
1.1	WIATROŁAP	5,49 m ²	5,49 m ²
1.2	KOMUNIKACJA	6,09 m ²	6,09 m ²
1.3	SALON Z ANEKSEM KUCHENNYM	46,15 m ²	46,15 m ²
1.4	ŁAZIENKA	3,90 m ²	3,90 m ²
1.5	SCHODY	5,23 m ²	5,23 m ²
1.6	PRALNIA	5,80 m ²	5,80 m ²
1.7	POM. TECHNICZNE*	4,88 m ²	
1.8	GARAŻ*	22,20 m ²	
ŁĄCZNIE		99,74 m²	72,66 m²

*do powierzchni użytkowej parteru nie zalicza się: pom. technicznego oraz garażu, które w myśl normy¹ nie są zaliczane do powierzchni użytkowej podstawowej, ani pomocniczej budynku mieszkalnego jednorodzinne, gdyż nie odpowiadają celom i przeznaczeniu budynku.

¹ wg normy PN-ISO oraz Rozporządzenie Ministra Transportu, Budownictwa i Gospodarki Morskiej w sprawie szczegółowego zakresu i formy projektu budowlanego z uwzględnieniem wysokości pomieszczeń: wyższych niż 220 cm zaliczono 100%, 140-220 cm zaliczono w 50% powierzchni posadzki, poniżej 140 cm niewliczono.

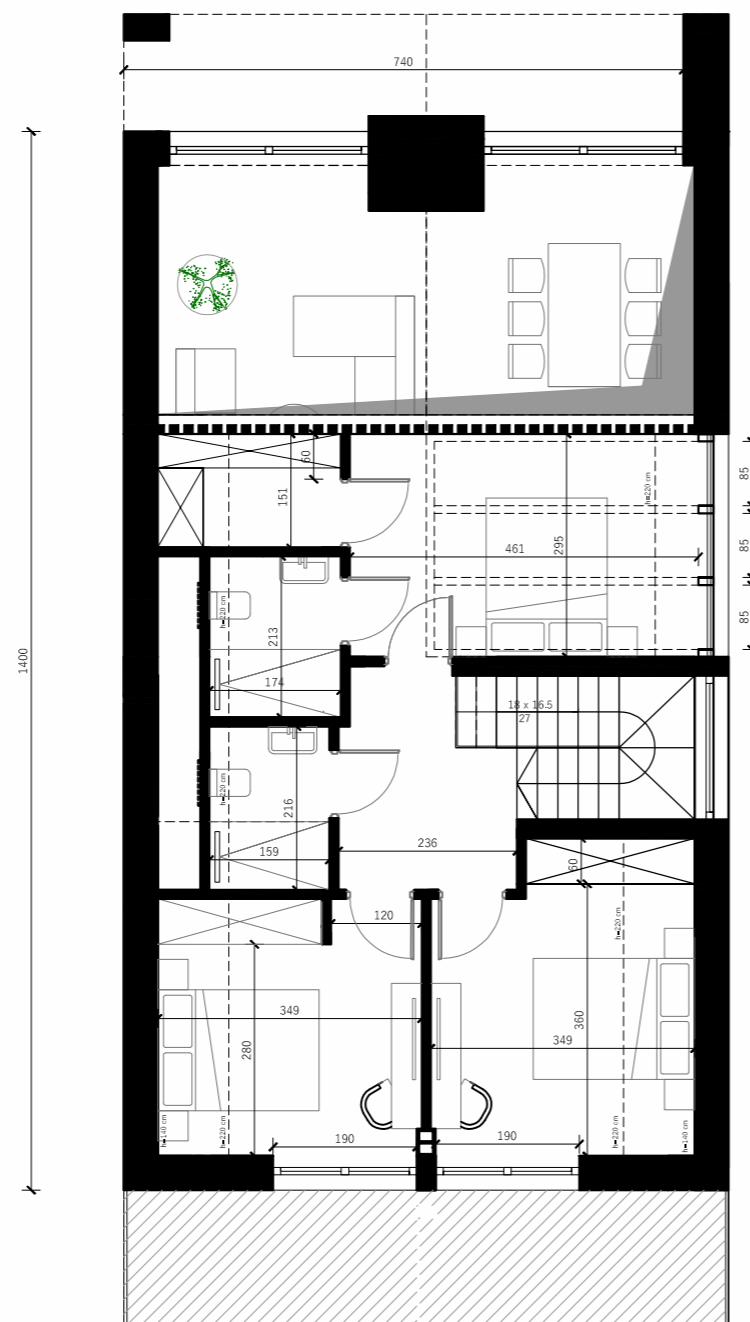
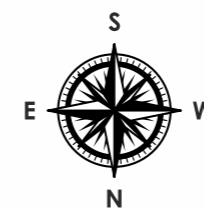




ISTEBNA

DOMY na Oleckim Wzgórzu

ŁĄCZNA
POW.
DOMU
160,98 m²



	ZESTAWIENIE POWIERZCHNI: PODDASZE	POW. POSADZKI	POW. UŻYTKOWA*
2.1	KOMUNIKACJA	7,03 m ²	6,03 m ²
2.2	SYPIALNIA	14,59 m ²	13,30 m ²
2.3	GARDEROBA	4,20 m ²	3,50 m ²
2.4	ŁAZIENKA	5,15 m ²	4,00 m ²
2.5	ŁAZIENKA	4,90 m ²	3,80 m ²
2.6	POKÓJ 1	11,76 m ²	10,00 m ²
2.7	POKÓJ 2	13,61 m ²	11,50 m ²
	ŁĄCZNIE	61,24 m²	52,13 m²

*do powierzchni użytkowej parteru nie zalicza się: pom. technicznego oraz garażu, które w myśl normy¹ nie są zaliczane do powierzchni użytkowej podstawowej, ani pomocniczej budynku mieszkalnego jednorodzinnego, gdyż nie odpowiadają celom i przeznaczeniu budynku.

¹ wg normy PN-ISO oraz Rozporządzenie Ministra Transportu, Budownictwa i Gospodarki Morskiej w sprawie szczegółowego zakresu i formy projektu budowlanego z uwzględnieniem wysokości pomieszczeń: wyższych niż 220 cm zaliczono 100%, 140-220 cm zaliczono w 50% powierzchni posadzki, poniżej 140 cm nie wliczono.

