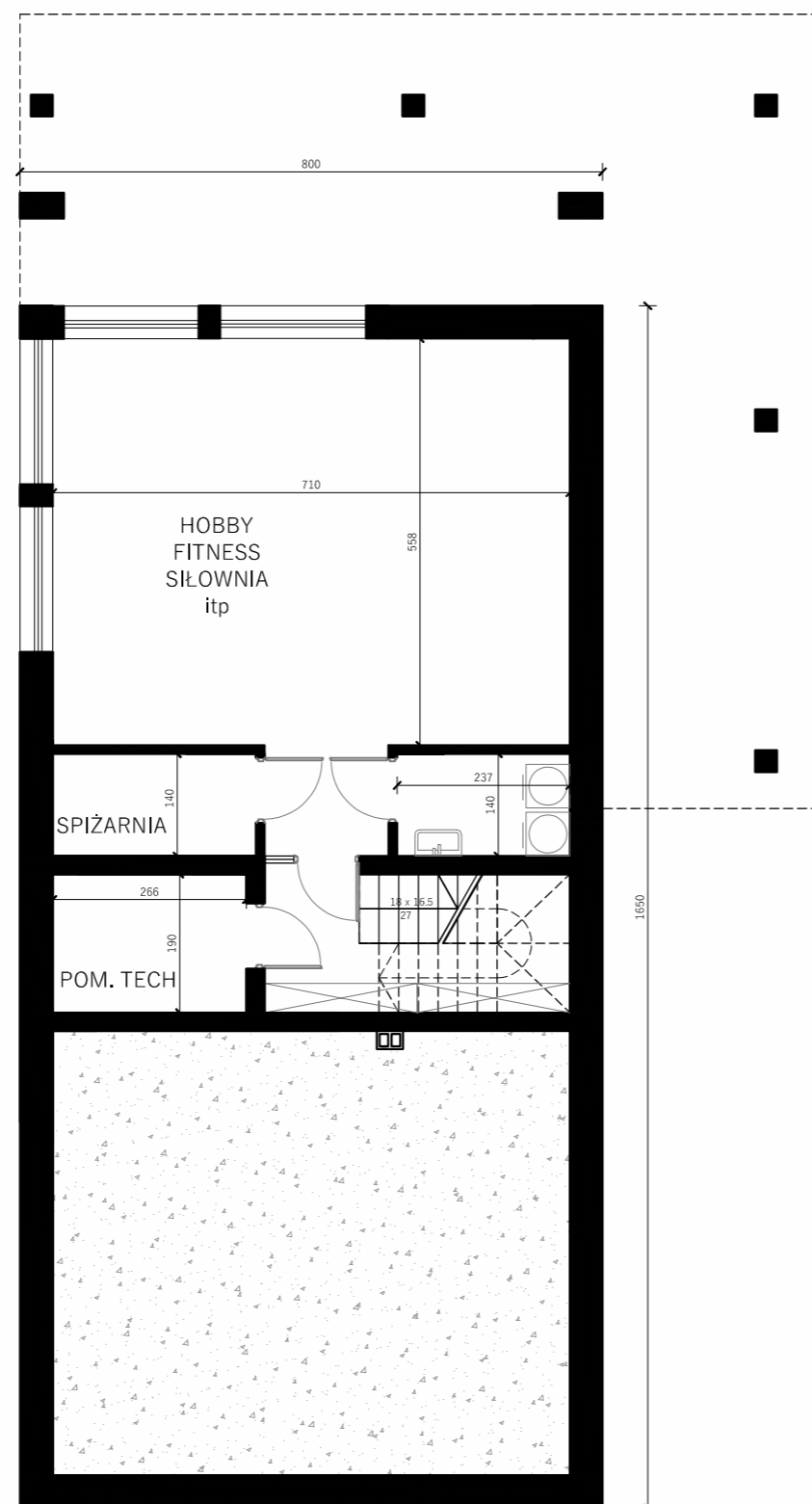
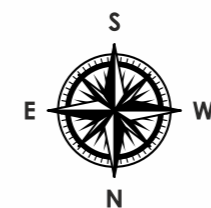




ISTEBNA

DOMY na Oleckim Wzgórzu

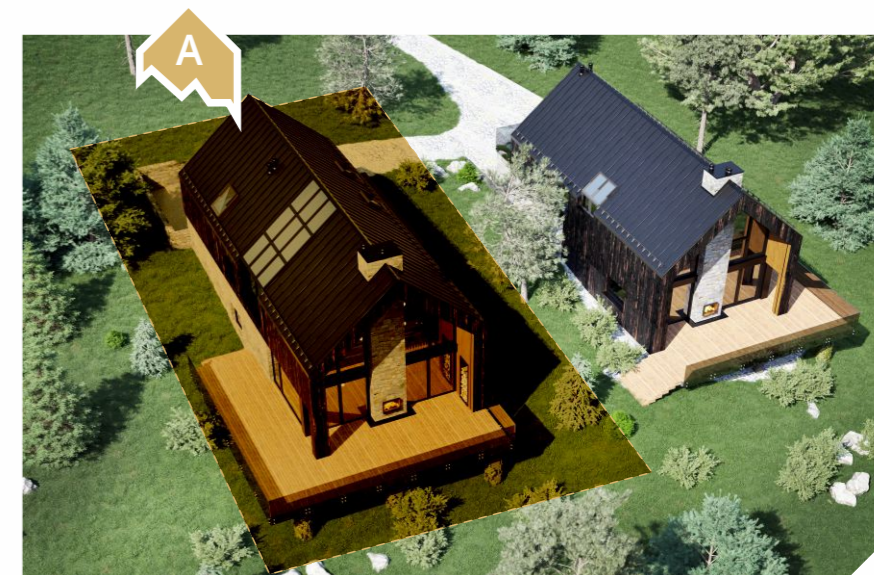
ŁĄCZNA
POW.
DOMU
181,39 m²

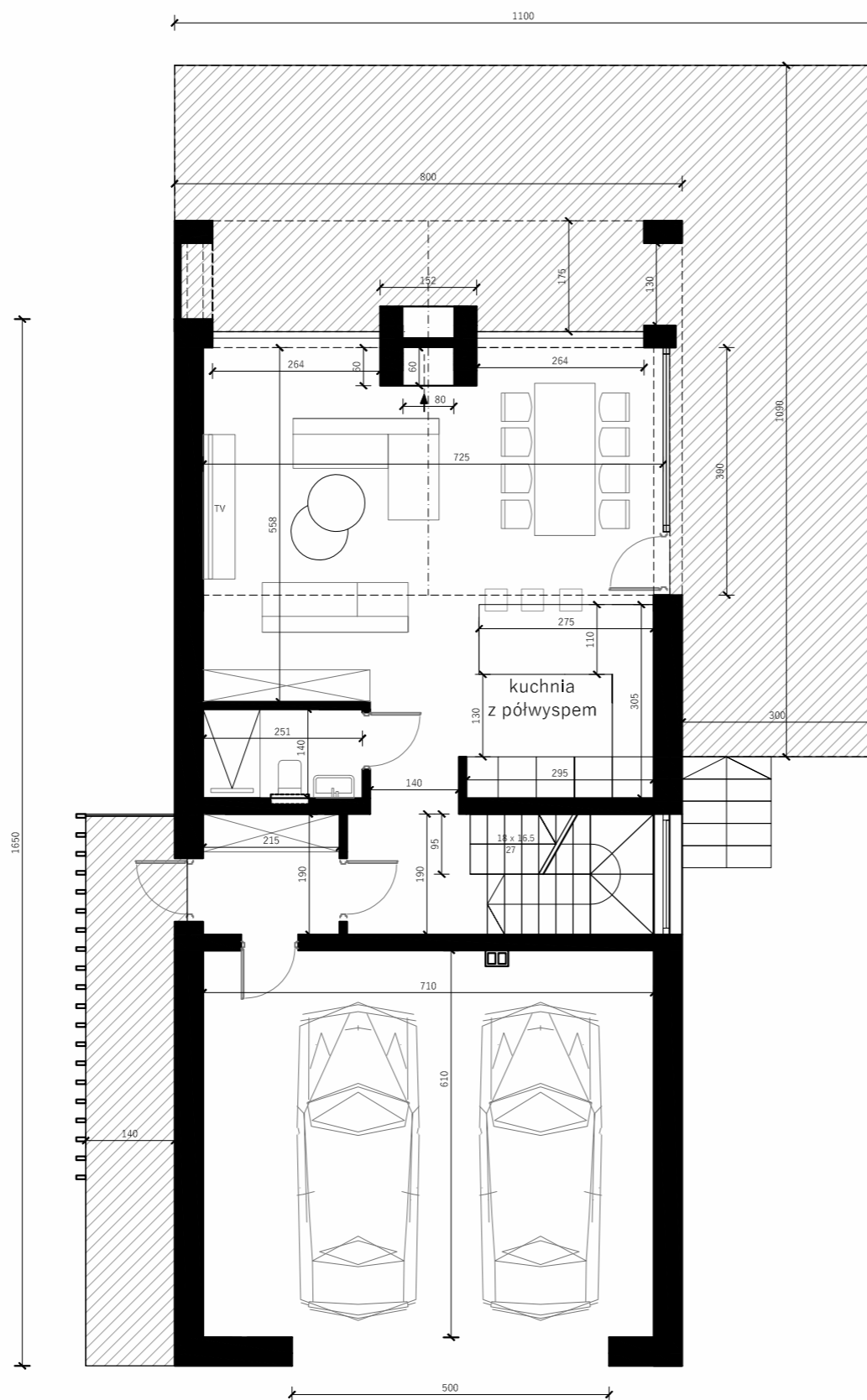


	ZESTAWIENIE POWIERZCHNI: PIWNICA	POW. POSADZKI	POW. UŻYTKOWA*
0.1	KOMUNIKACJA + SCHODY	13,00 m ²	5,00 m ²
0.2	POM. TECHNICZNE*	5,05 m ²	
0.3	SPIŻARNIA	3,90 m ²	3,90 m ²
0.4	POM. REKREACYJNE	38,69 m ²	38,69 m ²
0.5	SCHODY	3,82 m ²	3,82 m ²
0.6	PRALNIA	3,31 m ²	3,31 m ²
	ŁĄCZNIE	67,77 m²	54,72 m²

*do powierzchni użytkowej parteru nie zalicza się: pom. technicznego oraz garażu, które w myśl normy¹ nie są zaliczane do powierzchni użytkowej podstawowej, ani pomocniczej budynku mieszkalnego jednorodzinnego, gdyż nie odpowiadają celom i przeznaczeniu budynku.

¹ wg normy PN-ISO oraz Rozporządzenie Ministra Transportu, Budownictwa i Gospodarki Morskiej w sprawie szczegółowego zakresu i formy projektu budowlanego z uwzględnieniem wysokości pomieszczeń: wyższych niż 220 cm zaliczono 100%, 140-220 cm zaliczono w 50% powierzchni posadzki, poniżej 140 cm nie wliczono.

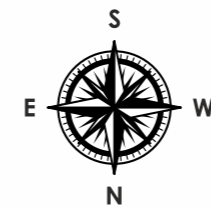




ISTEBNA

DOMY
na Oleckim
Wzgórzu

ŁĄCZNA
POW.
DOMU
181,39 m²

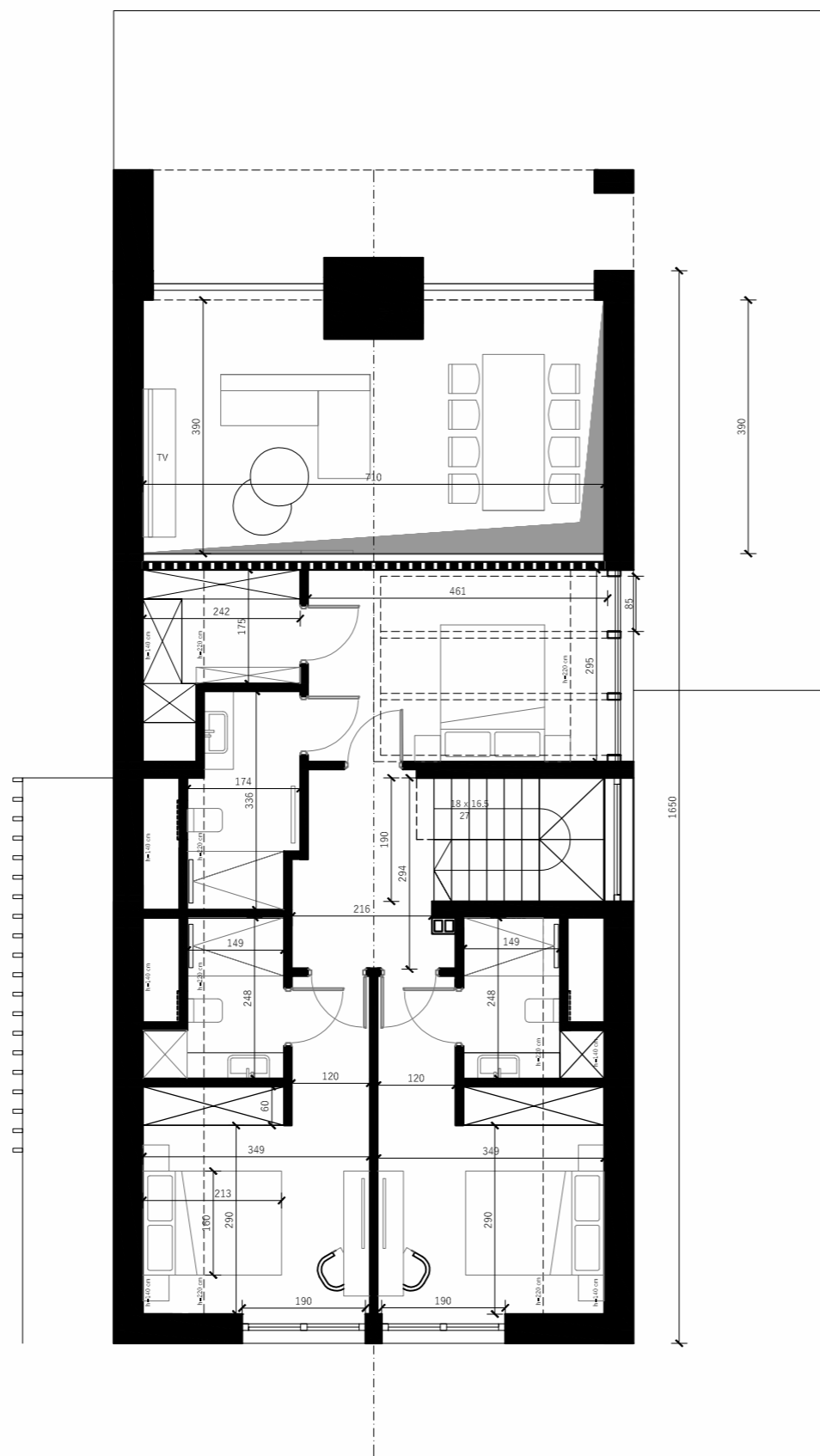


	ZESTAWIENIE POWIERZCHNI: PARTER	POW. POSADZKI	POW. UŻYTKOWA*
1.1	WIATROŁAP	4,77 m ²	4,77 m ²
1.2	KOMUNIKACJA	3,26 m ²	3,26 m ²
1.3	SALON Z ANEKSEM KUCHENNYM	46,32 m ²	46,32 m ²
1.4	ŁAZIENKA	3,51 m ²	3,51 m ²
1.5	SCHODY	5,23 m ²	5,23 m ²
1.6	GARAŻ*	43,31 m ²	
ŁĄCZNIE		106,40 m²	63,09 m²

*do powierzchni użytkowej parteru nie zalicza się: pom. technicznego oraz garażu, które w myśl normy¹ nie są zaliczane do powierzchni użytkowej podstawowej, ani pomocniczej budynku mieszkalnego jednorodzinnego, gdyż nie odpowiadają celom i przeznaczeniu budynku.

¹ wg normy PN-ISO oraz Rozporządzenie Ministra Transportu, Budownictwa i Gospodarki Morskiej w sprawie szczegółowego zakresu i formy projektu budowlanego z uwzględnieniem wysokości pomieszczeń: wyższych niż 220 cm zaliczono 100%, 140-220 cm zaliczono w 50% powierzchni posadzki, poniżej 140 cm nie wliczono.

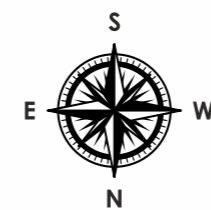




ISTEBNA

DOMY
na Oleckim
Wzgórzu

ŁĄCZNA
POW.
DOMU
181,39 m²



	ZESTAWIENIE POWIERZCHNI: PODDASZE	POW. POSADZKI	POW. UŻYTKOWA*
2.1	KOMUNIKACJA	6,48 m ²	6,48 m ²
2.2	SYPIALNIA	14,85 m ²	13,80 m ²
2.3	GARDEROBA	5,80 m ²	4,50 m ²
2.4	ŁAZIENKA	6,60 m ²	5,70 m ²
2.5	ŁAZIENKA	5,30 m ²	4,30 m ²
2.6	POKÓJ 1	14,18 m ²	12,40 m ²
2.7	POKÓJ 2	14,18 m ²	12,40 m ²
2.8	ŁAZIENKA	5,38 m ²	4,20 m ²
	ŁĄCZNIE	72,77 m²	63,58 m²

*do powierzchni użytkowej parteru nie zalicza się: pom. technicznego oraz garażu, które w myśl normy¹ nie są zaliczane do powierzchni użytkowej podstawowej, ani pomocniczej budynku mieszkalnego jednorodzinnego, gdyż nie odpowiadają celom i przeznaczeniu budynku.

¹ wg normy PN-ISO oraz Rozporządzenie Ministra Transportu, Budownictwa i Gospodarki Morskiej w sprawie szczegółowego zakresu i formy projektu budowlanego z uwzględnieniem wysokości pomieszczeń: wyższych niż 220 cm zaliczono 100%, 140-220 cm zaliczono w 50% powierzchni posadzki, poniżej 140 cm niewliczono.

